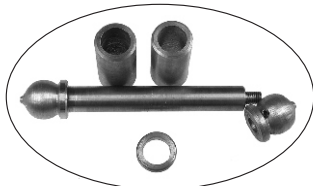


記号凡例 ↑高さ ↔巾 ↗奥行 ⊥厚み ∅直径 ≡重量 ≠使用材 ★取寄せ扱い品

プレーン

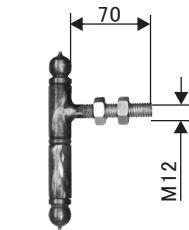


抜き差し軸方式



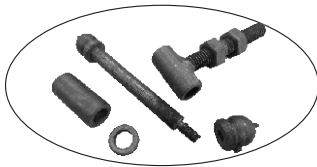
100.04.000

↑ 100mm
↔ φ15mm
≡ 0.12kg



147.04.000

↑ 100mm
↔ φ15mm
≡ 0.20kg

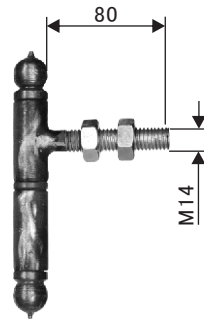


抜き差し軸方式



101.04.000

↑ 150mm
↔ φ20mm
≡ 0.32kg



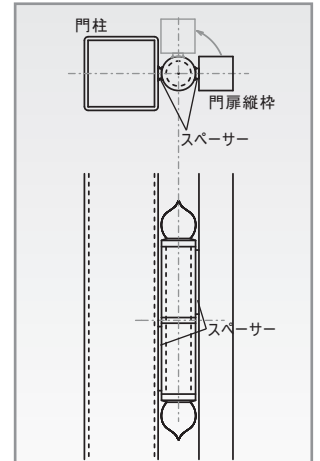
148.04.000

↑ 150mm
↔ φ20mm
≡ 0.43kg

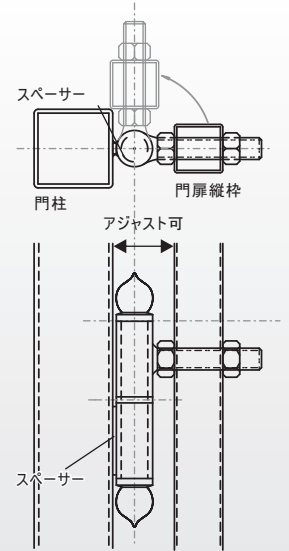


102.04.000

↑ 210mm
↔ φ30mm
≡ 0.98kg



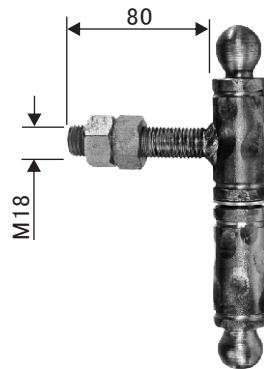
※ 下段のヒンジパイプは門柱に、上段は門扉縦栓に、それぞれ3mm程度のスペーサーをかませて溶接固定します。



槌目模様入り



固定軸方式



114.04.000

↑ 175mm
↔ φ30mm
≡ 1.05kg



※ カタログ記載の数値・イメージと実物は多少の差異がある場合があります。

※ ご注文の際には、必ず在庫と納期をお問合わせください。

※ パーツは無塗装品です。

(株)レッキーメタルオーナメント ジャパン

Tel: 048-423-4371

Fax: 048-423-4372

Email: info@lecky.co.jp

http://www.lecky.co.jp