

J116d★  
東京都新宿区



AJ01a★  
850w 北海道旭川市



AJ01b★  
850h 北海道旭川市



AJ05a★  
1,100h 東京都品川区



AJ06★  
横浜市



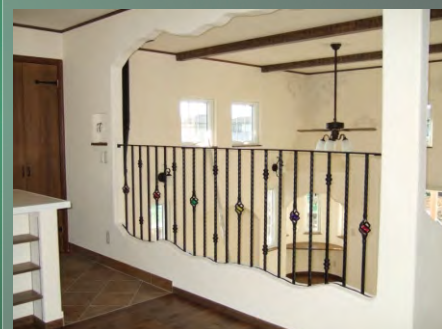
AJ11★  
1,100h 福島県いわき市



AJ13★  
1,000h 埼玉県川口市



AJ18a★  
1,100h 東京都練馬区



AA02a★  
900h 埼玉県志木市



AA03a★  
850h 東京都大田区



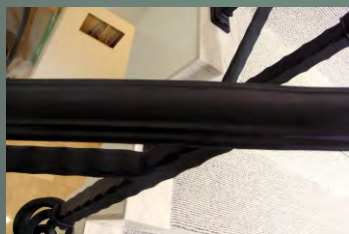
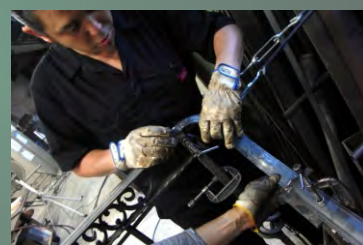
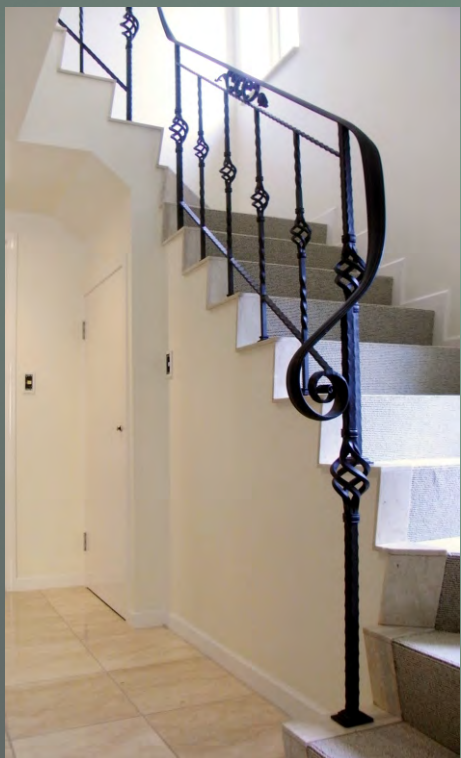
AA03b★  
(250+1,000+2,200)LX1,100h 東京都大田区



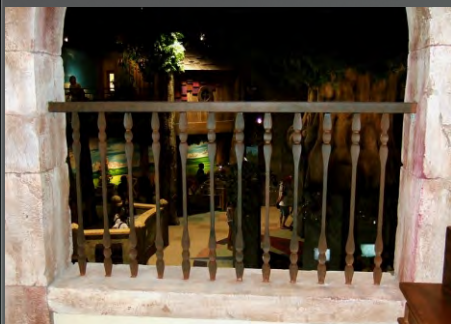
AA15c★  
850h 東京都府中市



AJ15★  
1,000h 東京都新宿区



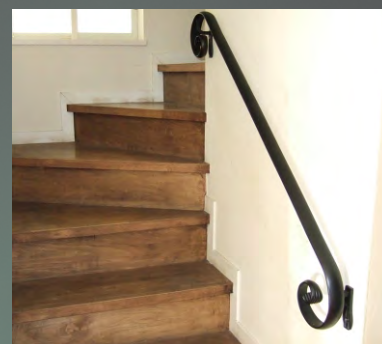




J106a★  
750h 東京ドームシティ MAGIQUEST



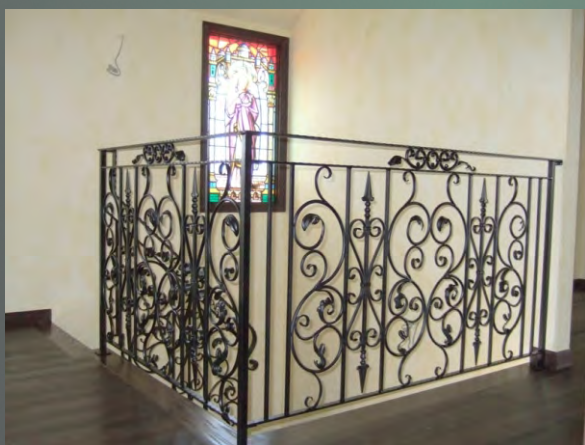
J112a★  
850h 埼玉県春日部市



J114★  
900wX800hX80d 東京都渋谷区



J108a★  
850h 東京都立川市



AA13★  
階段部=850h 2F吹抜手摺=(1,780X1,400)LX1,000h 東京都練馬区



## 格子・花台

- データは  
整理番号  
オリジナル度合
- ★ 一部にレッキーメタルパーツを利用
  - ★ 主にレッキーメタルパーツの組合せ
  - ★ レッキーメタルパーツを加工・応用
  - ★ ほとんどパーツから特注製作
- 概略寸法(幅、高さ、奥行など)  
施工場所  
の順に表示。

新作や詳細のデータ、図面、部分拡大写真などは、レッキーメタルのホームページに掲載されていますのでご覧ください。作例の価格は現場状況や取付方法で大きく変わりますので表示していません。必要な場合はその都度お問い合わせください。



JG01a★  
850wX2,150hX60d 埼玉県熊谷市



JG01b★  
950wX650h 埼玉県熊谷市



JG01c★  
(2,300+2,300)LX3,100h 埼玉県熊谷市



JG13c★  
1,300wX1,950h 埼玉県八潮市



JH01a★  
320h 名古屋市中区



J116d★  
11,200wX600hX200d 埼玉県狭山市



AA11a★  
横浜市西区



J116a★  
3,200wX650h 東京都新宿区



J117★  
800h 東京都八王子市



AJ03d★  
1,600wX230hX200d 東京都中野区



AJ05b★  
1,860wX1,250h 東京都品川区

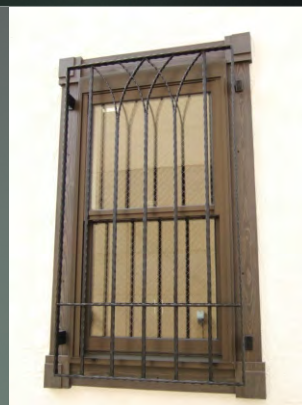




AJ05c★  
1,300wX1,820 東京都品川区



AJ12a★  
1,200wX500hX300d 埼玉県蕨市



AA03c★  
650wX1,250h 東京都大田区



J112d★  
970wX600hX320d 埼玉県春日部市



AA15a★  
660wX1,320h 東京都府中市



JF03a★  
410wX1,220h 三重県松坂市



JG12★  
東京都中野区



AA15b★  
3,800wX380hX300d 東京都府中市



JG17b★  
635wX2,135h 東京都中央区



JG17a★  
580wX1,690(ドアガラス部) 860wX250h(グリ  
ル) 東京都中央区



JG18a★  
860wX2,000h 東京都中央区





JG18b★  
900wX230h 東京都中央区



JG18d★  
600wX700 東京都中央区



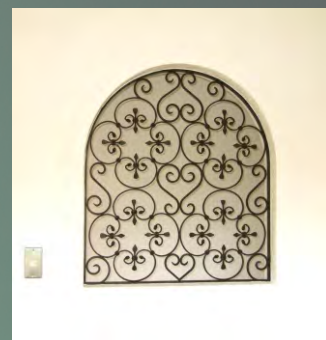
JG18e★  
750wX370h 東京都中央区



JH08e★  
1,750wX1,100h 京都市下京区



J103★  
900wX1,800h 横浜市鶴見区



J103b★  
800wX900h 横浜市鶴見区



JH01f★  
800wX250h 名古屋市中区



AJ16a★  
560h 千葉県東金市



AA09b★  
1,100w,1,460wX390h 神奈川県藤沢市



JG16★  
3,000h 東京都千代田区



## キャノピー・妻飾り

- データは整理番号オリジナル度合
- ★ 一部にレッキーメタルパーツを利用
- ☆ 主にレッキーメタルパーツの組合せ
- ☆ レッキーメタルパーツを加工・応用
- ★ ほとんどパーツから特注製作
- 概略寸法(幅、高さ、奥行など)
- 施工場所
- の順に表示。

新作や詳細のデータ、図面、部分拡大写真などは、レッキーメタルのホームページに掲載されていますのでご覧ください。作例の価格は現場状況や取付方法で大きく変わりますので表示していません。必要な場合はその都度お問い合わせください。



JG13b★  
2,300wX900wX1,400d 埼玉県八潮市



Ji11★  
2,270wX840hX1,300d 埼玉県春日部市



AJ12b★  
2,100wX700hX800d 埼玉県蕨市



AA04★  
1,800wX650hX950d 茨城県つくばみらい市



Ji12e★  
1,200wX320h 埼玉県春日部市



AJ03b★  
1,800w 東京都中野区



AA02c★  
埼玉県志木市



AJ21★  
千葉県成田市

## サイン・他

- データは整理番号オリジナル度合
- ★ 一部にレッキーメタルパーツを利用
- ☆ 主にレッキーメタルパーツの組合せ
- ☆ レッキーメタルパーツを加工・応用
- ★ ほとんどパーツから特注製作
- 概略寸法(幅、高さ、奥行など)
- 施工場所
- の順に表示。

新作や詳細のデータ、図面、部分拡大写真などは、レッキーメタルのホームページに掲載されていますのでご覧ください。作例の価格は現場状況や取付方法で大きく変わりますので表示していません。必要な場合はその都度お問い合わせください。



Ji16a★  
800w 東京都新宿区



Ji16b★  
東京都新宿区





AA12★  
1,100dX500h 栃木県那須塩原町



JH05a★  
2,850wX400h 東京都新宿区



AA08a★  
東京都渋谷区

## 家具・什器・他

- データは  
整理番号  
オリジナル度合
- ★ 一部にレッキーメタルパーツを利用
- ☆ 主にレッキーメタルパーツの組合せ
- ☆ レッキーメタルパーツを加工・応用
- ★ ほとんどパーツから特注製作
- 概略寸法(幅、高さ、奥行など)
- 施工場所
- の順に表示。

新作や詳細のデータ、図面、部分拡大写真などは、レッキーメタルのホームページに掲載されていますのでご覧ください。作例の価格は現場状況や取付方法で大きく変わりますので表示していません。必要な場合はその都度お問い合わせください。



Jg11c★  
埼玉県所沢市



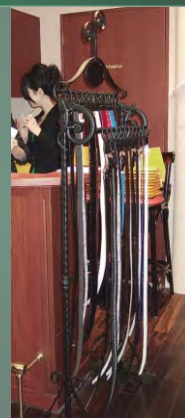
JG18f★  
650φX650h 東京都中央区



JH01e★  
1,200wX380dX670h 名古屋市中区



JH01e★  
1,200wX380dX670h 名古屋市中区



JI16c★  
京都市下京区



JG14★  
500dX350h 東京都国分寺市



AJ22★  
650dX200h 埼玉県嵐山町





## LECKYグループ所在地



シンガポール総本社は世界各地のレッキーマタルを統括する営業、資本拠点です。

### ● 川口営業所 案内図



#### アクセス

- JR京浜東北線 川口駅下車 東口よりバス(川13)峯八幡宮ゆきで「蓮沼」下車、徒歩3分
- 首都高速道川口線 新郷出口 目の前

#### ● LECKY 北京事務所

北京事務所は北京市昌平区にあって、中国国内の直営工場、協力工場の総括管理、輸出業務、中国国内販売などの事務拠点です。日本との連絡窓口もこちらにあります。

#### ● 配送センター

配送センターは北京市昌平区の北京工場内にあり、中国各地の直営・協力工場から集められた商品が、連日コンテナで世界各地に出荷されています。

#### ● LECKY 中国工場群

2008年1月に移転新築となった北京工場では、特殊な鍛鉄加工機械を駆使して、唐草やバスケット、ネジリ棒などのパーツを生産するメイン工場です。ここには、デザインCADセンター、試作開発専門チーム、組立加工工場、吹付け塗装工場、写真撮影スタジオ、厚生施設などが併設されています。そのほか、中国各地の直営工場では地域の特性・立地を生かして、専門的なロートアイアン加工によるパーツ製作と組立加工を行っています。

#### ● LECKY U.K.

イギリス国内の営業拠点です。

#### ● LECKY ITALIA

イタリア国内の営業拠点です。

#### ● KING METALS(LECKY USA)

アメリカ国内とカナダをテリトリーとした営業拠点です。

#### ● レッキージャパン

株式会社LECKY METAL ORNAMENTS PTE LTD JAPANが正式名称です。

2006年にシンガポール総本社との合併で、東京都北区に本社設立いたしました。同6月から埼玉県川口市に営業所を開設、現在すべての業務をこちらでおこなっています。川口営業所には最新カタログ上のほとんどすべてのパーツと塗装済み商品のサンプル在庫がありますので、実際にご覧になって確かめた上で選択していただけます。

〒334-007611

埼玉県川口市本蓮1-11-7

TEL: 048-423-4371 FAX: 048-423-4372

E-mail info@lecky.co.jp Web http://www.lecky.co.jp





- © (株)LECKY METAL ORNAMENTS PTE LTD JAPAN